

15 & 22
MARS

Soutenez Le Choix de Valence,
le Collectif Citoyen avec
JULES BOYADJIAN

PROGRAMME

MUNICIPAL

V le choix de
VALENCE 



SOMMAIRE

Le mot de Jules BOYADJIAN	3
Un collectif citoyen pour Valence	4
Le collectif en action : 5 engagements pour Valence	5
Le quotidien à 5 minutes de chez vous	6
Une ville garante de la sécurité	10
Une ville engagée pour la santé	12
Décider ensemble, faire avec vous	16
Économie, emploi et attractivité	18
Promenade Urbaine	20
Maîtriser les dépenses, investir pour l'avenir	21
Trombinoscope	22

LE MOT DE JULES BOYADJIAN

Les 15 et 22 mars, vous aurez à désigner un nouveau Maire pour Valence. Ce vote est essentiel. Le Maire a un rôle central dans la définition de votre cadre de vie, l'organisation de vos déplacements, l'accès aux équipements sportifs, l'évolution des rues et places dans lesquelles vous vivez chaque jour, l'organisation de la médecine de ville ou l'accueil de vos enfants à l'école.

Le Choix de Valence est né de l'idée que pour relever ces défis, il était essentiel de réunir des femmes et des hommes compétents et profondément ancrés dans leur ville. Nous avons décidé de nous unir sous la forme d'un collectif citoyen capable d'attirer des nouveaux talents et des compétences autour de valeurs communes. Nous ne sommes affiliés à aucun parti politique et c'est notre force !

Valence est une ville qui rencontre aujourd'hui des difficultés. La vie de quartier tend à disparaître, l'esprit de solidarité s'est évaporé et la convivialité essentielle à la vie en société s'est peu à peu éteinte. Vous avez été nombreux à témoigner auprès de nous de vos difficultés à accéder à un médecin. Valence qui était autrefois une ville paisible, a connu en cinq ans une hausse des violences à la personne (+34 %), des vols violents sans arme (+16 %) et s'est vu cernée par le narcotrafic. 22 % de la population vit dans notre ville sous le seuil de pauvreté et un ménage sur deux est composé d'une seule personne. Nous disposons à l'inverse d'atouts : des formations solides, une situation géographique stratégique et un secteur associatif puissant. Ils doivent être davantage soutenus par la Ville. Pour résoudre ces problématiques, nous faisons le choix de la proximité et de faire entrer la ville dans votre quotidien. Le concept de la ville à 5 minutes, nous l'avons imaginé au cours de nos porte-à-porte, pour vous proposer des services et espaces de convivialité dans votre environnement immédiat. Il s'appuie sur une modification de plusieurs places et espaces qui incarnera ce renouveau et sur une gouvernance partagée et assumée en cohérence avec nos valeurs citoyennes.

En parallèle à l'évolution de votre vie de quartier, nous nous engageons concrètement sur la santé, la sécurité et le développement économique : trois domaines où l'urgence est réelle et où Valence attend des résultats.

Nous vous invitons à découvrir ce projet et à vous l'approprier : il est cohérent, financé sans hausse d'impôts, et porté par une équipe nouvelle, active et engagée pour Valence.

Jules Boyadjian



Nous, c'est les gens !



AGIR ENSEMBLE POUR VALENCE

Notre collectif citoyen, c'est l'intelligence du faire ensemble : écouter, débattre, concerter avec les habitantes et les habitants, puis construire des solutions concrètes, utiles et ancrées dans la réalité du terrain.

COMPÉTENCES ET CONNAISSANCES DU TERRAIN

Notre force repose sur la diversité de celles et ceux qui composent le collectif : professionnels, bénévoles, jeunes, retraités, entrepreneurs, parents, acteurs associatifs.

Chacun apporte son expertise, son vécu et sa connaissance fine des quartiers, des besoins et des priorités locales.

DÉCIDER ENSEMBLE

Nous défendons une gouvernance ouverte et transparente. Les décisions ne se prennent pas en cercle fermé, mais à travers des temps d'échange, de concertation et de co-construction.

Parce que décider ensemble, c'est créer de l'adhésion, de la confiance et de l'efficacité durable.

“Nous croyons que les meilleures décisions naissent du dialogue, de l'expérience partagée et du collectif.”



5 ENGAGEMENTS POUR VALENCE

1

LE QUOTIDIEN À 5 MINUTES DE CHEZ VOUS

Pouvoir vivre et se retrouver sans tout faire en voiture : c'est notre vision d'une ville pratique et vivante. Des services utiles, des équipements accessibles et une vraie dynamique de proximité.

2

UNE VILLE GARANTE DE LA SÉCURITÉ

Être en sécurité au quotidien est une attente légitime. Nous voulons agir avec des solutions concrètes : prévention et travail en lien avec les habitants pour préserver la tranquillité de tous.

3

UNE VILLE ENGAGÉE POUR LA SANTÉ

La santé doit redevenir une priorité locale. Nous agissons pour renforcer l'offre de soins et soutenir les initiatives qui facilitent le quotidien des habitants.

4

DÉCIDER ENSEMBLE, FAIRE AVEC VOUS

Nous voulons une commune qui écoute, et associe vraiment ses habitants. Le collectif, c'est une autre manière de gouverner.

5

ÉCONOMIE, EMPLOI ET ATTRACTIVITÉ

Nous voulons accompagner les entreprises, soutenir l'insertion, valoriser les commerces de proximité et encourager l'innovation pour des opportunités durables au service de tous.

LE QUOTIDIEN À 5 MINUTES DE CHEZ VOUS

« Nous ferons de Valence une ville plus proche, plus accessible et plus apaisée, où chacun peut vivre, se déplacer et trouver l'essentiel à quelques minutes de chez soi. »

Pendant des mois, nous sommes allés à la rencontre des Valentinoises et Valentinois. De Valensolles aux Hauts-de-Valence, de Fontlozier à la Chamberlière, des Charrans à Châteauvert, nous vous avons écoutés.

Partout, le même constat revient :

- des familles prises dans les contraintes du quotidien,
- des habitants éloignés du centre-ville,
- des services publics qui disparaissent,
- une convivialité qui s'efface.

Cette promesse de proximité, c'est l'engagement de faire venir la ville à quelques pas de chez vous.

CE QUE ÇA CHANGE POUR VOUS

1 TOUT EST PLUS PROCHE.

Vos courses, l'école, le médecin et les services publics à 5 minutes.

2 VOTRE QUARTIER REVIT.

Plus d'ombre, plus de commerces, plus de lieux pour se rencontrer.

3 VOUS RESPIREZ MIEUX.

Une ville plus fraîche, plus apaisée, plus sûre.

4 VOUS DÉPENSEZ MOINS.

Des logements rénovés et des charges enfin maîtrisées.

5 VOUS VOUS DÉPLACEZ SIMPLEMENT.

À pied, à vélo, en bus ou en voiture, en sécurité.

6 PERSONNE N'EST LAISSÉE DE CÔTÉ.

Une ville accessible à tous, quel que soit votre âge, votre situation ou votre mobilité.

PROJETS DE VILLE STRUCTURANTS

Réaménagement de 7 places emblématiques de Valence

Places Ferry, Algoud, Résistance, Montalivet, Jean Vilar, de la Paix et avenue de l'Yser se transforment : **plus d'ombre, plus de fraîcheur, des arbres en pleine terre, des espaces pour les enfants et des marchés de quartier, avec stationnement maintenu. Des projets co-construits avec riverains et commerçants.**



Promenade Maurice Clerc & Gare Valence-ville intermodale

Cet axe aujourd'hui fragmenté deviendra une promenade végétalisée et conviviale : ombre, terrasses, jeux, parcs à chiens sécurisés. Le pôle bus sera plus compact, lisible et sécurisé et la gare de Valence-ville deviendra intermodale et accessible des deux côtés. Le marché sera maintenu. La Maison de l'Armée accueillera un pôle pluridisciplinaire de santé qui accompagnera la revitalisation des commerces.



Avenue de l'Yser, Valence



Promenade Maurice Clerc

Une école publique à La Bayot

À La Bayot, la dynamique résidentielle (650 logements réalisés, 300 de plus que prévu dans le PLU 2025) appelle une réponse forte : une école à taille humaine, inclusive et structurante pour le quartier.

Revitaliser les quartiers

Un marché alimentaire en circuit court sera créé devant le Parc de la Marquise. La rue Faventines et le faubourg Saint-Jacques seront revitalisés pour soutenir les commerces et améliorer le cadre de vie.



Valence 2, un quartier repensé et transformé

Valence 2 redeviendra **une centralité vivante et habitée** : commerces du quotidien, logements à taille humaine, parc habité et coulée verte paysagère sous la ligne haute tension.

Les traversées piétonnes et cyclables seront **sécurisées**, l'avenue de Romans **apaisée** et **reconnectée** aux quartiers. Un commissariat renforcera la présence publique.

Ce projet sera co-construit avec les habitants pour relier sans uniformiser.

LOGEMENT ET HABITAT

956

logements indignes
dans le parc privé

La transparence dès le début

Dès le premier mois du mandat, deux audits sur le chauffage urbain et sur l'évolution des charges locatives de Valence Romans Habitat seront lancés pour établir un état des lieux clair et objectif. Parce qu'une gestion saine commence par des chiffres vérifiés et partagés, pour garantir la maîtrise des dépenses.

1 gardien pour 100 logements publics

Nous respecterons un ratio d'un gardien pour 100 logements publics, dans le strict respect de la réglementation. Une présence quotidienne, visible et accessible, pour mieux entretenir mais aussi prévenir les dégradations et ainsi renforcer la tranquillité des résidences.



397

copropriétés
sans syndic



Soutenir les copropriétés

Nous mettrons en place un plan d'accompagnement des syndicats bénévoles des copropriétés privées afin de prévenir les impayés, éviter les dégradations et sécuriser la gestion des immeubles. L'objectif : agir avant que les situations ne deviennent critiques.

Créer du lien dans votre quartier

Nous développerons des tiers-lieux associatifs et favoriserons l'installation de commerces en pied d'immeuble. L'objectif : recréer du lien, soutenir les initiatives locales et faire des quartiers des lieux de vie dynamiques et ouverts.

14,7 %

des habitants en
précarité énergétique

Rénover et réduire les charges

Les rénovations thermiques du parc public seront poursuivies avec une exigence simple : une baisse réelle et mesurable des factures. L'écologie doit améliorer le pouvoir d'achat des habitants.

Qualité de l'habitat et maîtrise du foncier

Une attention renforcée sera portée à des logements à taille humaine, durables et bien intégrés, conciliant confort de vie, transition écologique, espaces paysagers et proximité des services. La maîtrise du foncier sera également recherchée afin de limiter l'étalement urbain et de favoriser un développement équilibré de Valence.



MOBILITÉS DU QUOTIDIEN

La mobilité avec les habitants

Nous lancerons un plan de mobilité concerté, quartier par quartier, pour adapter les déplacements aux réalités du terrain (exemple : ligne directe Fontbarlettes - Camille Vernet) Circulation, stationnement public, transports, vélo : les choix seront construits avec celles et ceux qui vivent la ville au quotidien. Il sera présenté aux habitants pour référendum.

Rendre la ville plus lisible à pied

Nous déploierons une signalétique indiquant les temps de marche entre les principaux lieux de la ville. Marcher doit redevenir un réflexe simple, pratique et rassurant.



DES PERMANENCES DE PROXIMITÉ

Nous mettrons en place une permanence policière et une permanence infirmière de proximité afin d'assurer une présence visible, rassurante et accessible au quotidien. Ces points d'accueil permettront d'améliorer la prévention, l'orientation des habitants et la prise en charge rapide des situations du quotidien, au plus près des besoins.



Sécuriser les rues et les écoles

Nous développerons des vélorues et renforcerons l'apaisement des vitesses, notamment aux abords des écoles. Moins de vitesse, c'est plus de sécurité pour les enfants, les familles et les cyclistes.

Protéger et encourager les vélos

Les garages à vélos sécurisés seront multipliés près des gares, marchés, écoles et équipements publics. Pour lever un frein majeur à l'usage quotidien du vélo : la peur du vol.

Des transports plus simples

Nous repenserons les bus inter-quartiers pour faciliter les déplacements sans passage systématique par le centre. Des bus de nuit et des navettes gratuites lors des grands événements viendront compléter l'offre pour une ville plus accessible à tous, à toute heure.

ACCESSIBILITÉ UNIVERSELLE

Rien sans les usagers concernés

Un comité d'experts d'usage en situation de handicap sera obligatoirement consulté sur tous les projets d'aménagement, déjà existants ou à venir. L'expertise issue de leur expérience concrète du terrain doit devenir un réflexe dans la conception des espaces publics, et non une consultation tardive ou symbolique.

Des parcours accessibles

Nous garantirons des cheminements continus et accessibles entre les équipements publics, les commerces et les services. Se déplacer en fauteuil, avec une poussette ou en situation de fragilité ne doit plus être un parcours d'obstacles.

Des aménagements inclusifs

Les aménagements non inclusifs seront révisés, y compris des réalisations emblématiques comme l'escalier monumental. L'accessibilité universelle ne doit pas être une option : elle doit devenir notre exigence commune et permanente à Valence.

UNE VILLE GARANTE DE LA SÉCURITÉ

« Nous renforcerons la présence humaine, repenserons nos espaces publics et agirons avec responsabilité pour que chaque quartier redevienne un lieu de confiance et de tranquillité. »

Depuis plusieurs années, un malaise s'installe à Valence. Dans tous les quartiers, le même constat :

- des violences en hausse,
- des vols qui marquent les esprits,
- des trafics visibles,
- un sentiment d'insécurité qui progresse.

La ville paisible que nous connaissions semble fragilisée. Des repères du quotidien comme les commerces et les services publics s'effacent. Beaucoup décrivent une quiétude qui s'est évaporée. Ce constat suscite une préoccupation légitime.

Parce que vivre à Valence, c'est d'abord pouvoir s'y sentir en sécurité.

CE QUE ÇA CHANGE POUR VOUS

1 VOUS VOUS SENTEZ EN SÉCURITÉ.

Des rues mieux éclairées et des quartiers plus tranquilles.

2 LA PRÉSENCE EST VISIBLE.

Plus de policiers et de médiateurs sur le terrain.

3 VOS ENFANTS SONT PROTÉGÉS.

Des abords d'écoles mieux sécurisés.

4 LES INCIVILITÉS RECULENT.

Une action plus rapide et plus ferme contre les trafics.

5 LA CONFIANCE REVIENT.

Des espaces publics apaisés, partout et au quotidien.

UNE VILLE FORTE EST UNE VILLE QUI PROTÈGE

Une permanence policière de proximité dans votre quartier

Nous créerons des permanences de police municipale au cœur de vos quartiers. Des temps d'accueil identifiés, accessibles sans rendez-vous, pour signaler une situation, échanger directement avec un agent de police et renforcer le lien de confiance. Une présence simple, visible et proche du quotidien pour améliorer votre sécurité.

UNE PRÉSENCE RENFORCÉE SUR LE TERRAIN

Des patrouilles visibles et des horaires élargis

Renforcement des patrouilles pédestres et extension des horaires en soirée et la nuit, notamment le week-end, pour lutter contre les incivilités et les violences.

Des référents de proximité

Mise en place de référents par secteur pour assurer un lien direct avec les habitants, les commerçants et les associations afin d'améliorer la circulation de l'information.

Prévention et médiation

Renforcement des équipes de médiateurs et des actions de prévention auprès des jeunes pour agir en amont et recréer du lien et du dialogue.

SÉCURISER PAR L'AMÉNAGEMENT URBAIN

Un éclairage public repensé

Déploiement progressif de LED

performantes, avec modulation intelligente de l'intensité et priorité donnée aux écoles, arrêts de bus, places et cheminements depuis les bars et restaurants.

Des abords d'écoles plus sûrs

Une étude systématique des aménagements urbains sera faite : signalisation renforcée, zones apaisées, dispositifs de ralentissement.

Transformer les lieux sensibles

Sécurisation du pôle bus par une réorganisation et transformation du boulevard Maurice Clerc en promenade pour réinstaller une présence humaine positive et sécuriser les déplacements.

34% de hausse
pour les violences à la
personne

*depuis 2020,
selon les statistiques du Ministère de l'Intérieur

16% de hausse
pour les vols violents
sans arme

*depuis 2020,
selon les statistiques du Ministère de l'Intérieur

MIEUX COORDONNER POUR AGIR EFFICACEMENT

Coopération avec l'État

Renforcement du travail conjoint avec la police nationale et la justice pour lutter contre les trafics et les réseaux violents.

Outils adaptés et encadrés

Maintien et adaptation de la vidéoprotection sur les secteurs prioritaires, dans le respect strict des libertés publiques.

Présence publique stratégique

Étude sur le repositionnement du commissariat, à Valence 2, pour renforcer la présence publique dans un secteur clé.

Vivre en sécurité au quotidien

La sécurité est une condition essentielle de la liberté et de la qualité de vie.

À Valence, les violences et le sentiment d'insécurité ont augmenté ces dernières années. Notre réponse sera ferme, mais globale : une présence humaine, une transformation des espaces, une coordination renforcée.

“Une présence concrète et accessible, pour que la sécurité redevienne un repère du quotidien.”

UNE VILLE ENGAGÉE POUR LA SANTÉ

« Nous investirons dans la santé, l'école, le sport et la prévention pour prendre soin des Valentinoises et Valentinoises aujourd'hui et préparer l'avenir de nos enfants. »

À Valence, l'accès aux soins se dégrade : moins de médecins généralistes qu'il y a six ans, des spécialistes non remplacés, des urgences saturées. La moitié des généralistes a plus de 55 ans et le nombre de gynécologues a été divisé par trois en dix ans. **Face à cette situation, la Ville doit agir.**

Nous créerons **trois maisons de santé communales pluridisciplinaires** à destination de nouveaux médecins et professionnels de santé et mettrons en place **un plan d'attractivité** pour attirer médecins, internes et professions paramédicales. Les sages-femmes seront particulièrement soutenues pour renforcer le suivi gynécologique.

Une permanence de santé accessible à cinq minutes de chez vous constituera une véritable porte d'entrée vers le réseau de soins qui sera soutenu et développé par la Municipalité pour consolider notre offre en matière de médecine de ville.

Faire de Valence une ville engagée pour la santé, c'est notre priorité.

CE QUE ÇA CHANGE POUR VOUS

1 VOUS VOUS SOIGNEZ PLUS FACILEMENT.

Des médecins et des professionnels de santé près de chez vous.

2 VOS ENFANTS SONT MIEUX ACCOMPAGNÉS.

Un périscolaire renforcé, une alimentation saine et plus de sport à l'école.

3 VOUS BOUGEZ DAVANTAGE.

Des équipements sportifs accessibles, familiaux et populaires.

4 VOUS VIVEZ DANS UN ENVIRONNEMENT PLUS SAIN.

Une ville plus verte, plus fraîche et moins polluée.

5 LA PRÉVENTION DEVIENT UNE PRIORITÉ.

Agir tôt pour éviter de subir demain.

UNE VILLE QUI PREND SOIN DE SES HABITANTS

ACCÈS AUX SOINS

Créer 3 maisons de santé pluridisciplinaires

Réservées à l'accueil de nouveaux médecins afin d'augmenter réellement l'offre de soins et non déplacer les professionnels existants.

Attirer et installer les nouveaux soignants

Nous lancerons un plan d'attractivité pour les internes et les professions de santé, avec des logements et des aides à l'installation, afin de lutter contre la désertification médicale.

Une permanence infirmière à 5 minutes de chez vous

Véritable porte d'entrée vers le réseau de soins, cette permanence de proximité, en lien avec les Maisons Pour Tous, facilitera l'orientation, le suivi et la prévention au plus près des habitants.

Un pôle de santé structurant

La reconversion de la Maison de l'Armée permettra la création d'un pôle de santé pluridisciplinaire à l'entrée de la Promenade Maurice Clerc, renforçant l'offre médicale et l'équilibre territorial des services.



L'ÉCOLE ET L'ENFANCE

Un périscolaire à taille humaine

Nous fixerons un ratio d'1 adulte pour 10 enfants, avec une formation et une qualification renforcées des équipes pour garantir sécurité, qualité éducative et attention individuelle.

Une restauration scolaire juste et durable

Des tarifs de 1 € à 4 € selon les ressources, pour une alimentation bio, locale et durable.

Du sport chaque jour à l'école

Des éducateurs sportifs interviendront dans toutes les écoles avec un objectif clair : garantir une heure de sport quotidienne pour chaque enfant.

“Renforcer le périscolaire, c'est offrir aux enfants un cadre éducatif de qualité, sécurisant et épanouissant, en lien avec les familles et les équipes éducatives.”

ÉCOUTER, PROTÉGER, ACCOMPAGNER À PROXIMITÉ

164
victimes de féminicide
conjugal en France
en 2025.

-50 %
de gynécologues ces
dernières années
en France.

359
faits de violences physiques
intrafamiliales à Valence en
2025.

Créer une Maison de Santé des femmes
Un lieu dédié au suivi gynécologique, à la prévention et à l'accompagnement global de la femme. Cette structure accueillera également les femmes victimes de violences, avec un soutien psychologique et une coordination des parcours en lien avec le centre hospitalier et les associations.



SPORT, BIEN-ÊTRE ET PRÉVENTION



Des équipements populaires rénovés ou créés

Réhabilitation de la piscine Tournesol en équipement sportif et culturel. Nouvelle piscine municipale et pôle santé-sport sur l'ancien collège Rabelais.

Du sport accessible à tous

City-stades inclusifs, parcours sportifs et équipements estivaux avec jeux d'eau disponibles dans tous les quartiers.

SANTÉ ENVIRONNEMENTALE

Nous lutterons contre la chaleur urbaine en créant des îlots de fraîcheur végétalisés, en désimperméabilisant les cours d'école et en installant fontaines et brumisateurs dans les zones les plus exposées.

La qualité de l'air sera affichée avec ATMO tous les jours. Nous soutiendrons la transition écologique grâce aux jardins partagés, à la collecte des biodéchets dans chaque quartier et à la rénovation énergétique des logements.

DÉCIDER ENSEMBLE, FAIRE AVEC VOUS

« Nous développerons le pouvoir d'agir des Valentinoises et Valentinois en décidant ensemble des projets et en ouvrant une nouvelle manière de faire la ville. »

La crise démocratique ne se résoudra pas par des discours mais par une nouvelle manière de gouverner.

À Valence, chaque transformation, qu'il s'agisse des projets de ville, des mobilités ou des services publics, sera construite avec les habitants grâce à des concertations réelles, des restitutions publiques et des outils concrets de participation.

Les associations, atouts formidables de notre ville, seront soutenues dans leur développement et leur structuration, à travers des services dédiés et des équipements modernisés.

Référendum local sur le plan de mobilité, experts d'usage pour l'accessibilité, comité citoyen autour de la police municipale... **Nous voulons passer d'une ville administrée à une ville co-construite, où chacun peut agir sur son quotidien et renforcer son sentiment d'appartenance.**

CE QUE ÇA CHANGE POUR VOUS

1 VOTRE VOIX COMPTE VRAIMENT.

Vous participez aux décisions qui concernent votre quartier et Valence.

2 LA CULTURE VIENT À VOUS.

Des événements et des spectacles dans tous les quartiers.

3 LES ASSOCIATIONS SONT RENFORCÉES.

Plus de moyens, plus de visibilité, plus d'impact.

4 L'ENGAGEMENT EST VALORISÉ.

Le bénévolat et les initiatives citoyennes reconnus et soutenus.

5 LA VILLE DEVIENT PLUS TRANSPARENTE.

Des décisions partagées, évaluées et expliquées.

UNE VILLE QUI ÉCOUTE, UNE VILLE QUI AGIT

UNE DÉMOCRATIE LOCALE EXIGEANTE

Concertation systématique et évaluation indépendante

Nous organiserons une concertation sur tous les projets d'urbanisme avec des restitutions publiques obligatoires et la création d'un comité indépendant chargé d'évaluer les projets portés par la municipalité.

Donner la parole aux habitants

Un référendum local sera organisé sur le plan de mobilité et des questionnaires usagers réguliers permettront d'évaluer les services municipaux.

Renforcer le dialogue sur la sécurité

Un comité citoyen police-population, présidé par un avocat, garantira un dialogue structuré et un contrôle citoyen sur la politique de sécurité locale.

VIE ASSOCIATIVE ET ENGAGEMENT

Soutenir les associations

Un service municipal dédié soutiendra les associations dans la recherche de

financements, la formation et la gestion. Les centres sociaux bénéficieront de dotations pluriannuelles indexées sur l'inflation.

Investir dans les associations

La Maison de la Vie Associative sera entièrement rénovée. La Maison Didier Guillaume deviendra un véritable tiers-lieu avec bureaux et salles adaptées. Les MJC Châteauvert et Grand Charran et la MPT du Plan bénéficieront de travaux de remise en état.

Renforcer l'autonomie des MPT

Les Maisons Pour Tous disposeront de moyens accrus, avec des ouvertures en soirée pour les jeunes aux MPT du Plan et de Fontbarlettes.

Encourager l'engagement citoyen

Une plateforme en ligne facilitera les missions bénévoles. Le Forum des associations sera amplifié avec la création d'un Prix de l'innovation sociale et environnementale.

Soutenir les étudiants

Le Contrat Municipal Étudiant

sera refondu afin de doubler le nombre de bénéficiaires.

CULTURE POUR TOUTES ET TOUS

Nous maintiendrons le soutien aux scènes nationales afin de garantir une offre ambitieuse et accessible.

Déployer la culture dans vos quartiers

Des événements, spectacles et ateliers artistiques seront organisés dans chaque quartier pour rapprocher la culture des habitants.

Un grand festival populaire

Le festival « Le Souffle des beaux jours » animera les parcs de mai à septembre. Il débutera au Parc de la Marquise et se conclura par un festival de danse de plusieurs jours au Parc Jean Perdrix.

Création d'une classe à horaires aménagés théâtre

Création d'un département théâtre au Conservatoire de Valence, avec une classe à horaires aménagés dans une école en quartier prioritaire pour favoriser la mixité.

ÉCONOMIE, EMPLOI ET ATTRACTIVITÉ

« Nous soutiendrons celles et ceux qui travaillent et entreprennent à Valence en renforçant l'emploi local, le commerce de proximité et les entreprises du territoire. »

Valence dispose d'atouts importants : géographie, gare TGV, réseau universitaire, région parmi les plus dynamiques d'Europe. Pourtant la ville peine à prendre son essor économique. Notre principe : chaque projet d'urbanisme sera conçu comme un levier direct pour l'emploi local.

Notre engagement est simple : faire de Valence une ville qui soutient activement ses entrepreneurs, protège ses commerces, valorise ses savoir-faire et crée les conditions d'un développement durable et local. Chaque projet porté par la municipalité devra être pensé comme un levier pour l'emploi, l'activité et l'attractivité du territoire.

Les commerçants seront activement soutenus par une politique adaptée. L'emploi des jeunes sera accompagné par le développement des services d'insertion par l'activité économique.

L'économie n'est pas une promesse abstraite : c'est l'emploi, la vitalité de nos quartiers et l'avenir de notre ville.

CE QUE ÇA CHANGE POUR VOUS

1 VOUS TRAVAILLEZ PRÈS DE CHEZ VOUS.

Des emplois locaux soutenus par les investissements de la Ville.

2 VOTRE COMMERCE DE QUARTIER TIENT BON.

Plus d'activités, plus de vitrines ouvertes, plus de vie.

3 VOTRE ENTREPRISE EST SOUTENUE.

Des marchés publics plus accessibles et plus transparents.

4 LES JEUNES TROUVENT LEUR CHANCE.

Plus d'insertion, plus d'apprentissage, plus d'opportunités.

5 VALENCE ATTIRE ET AVANCE.

Une ville plus dynamique, plus compétitive et tournée vers l'avenir.

SOUTENIR, INVESTIR ET DÉVELOPPER

ENTREPRISES LOCALES ET BTP

L'achat public comme levier économique

Les investissements de la Ville doivent bénéficier aux entreprises locales. Chaque chantier doit soutenir l'emploi à Valence. Nous généraliserons l'allotissement des marchés pour permettre aux TPE et PME de répondre plus facilement. Nous développerons le sourçage en amont des projets et renforcerons la transparence des critères de sélection. Un dialogue sera organisé avec les acteurs du BTP et de l'artisanat pour adapter les projets aux réalités du terrain et éviter la concentration des marchés.

Faciliter l'installation des entreprises artisanales

Valence facilitera l'accès à des locaux adaptés, accompagnera les démarches d'implantation et soutiendra l'activité dans les quartiers fragilisés.

Notre priorité : maintenir une économie de proximité créatrice d'emplois.

Office de l'attractivité des entreprises et Comité consultatif

Nous créerons un Office de l'Attractivité des entreprises (OAE) pour renforcer la promotion de Valence et accompagner l'installation de nouvelles entreprises.

Commerces et redynamisation du Centre-Ville

Le centre-ville et les quartiers doivent redevenir des lieux de vie, de proximité et d'activité. Nous mobiliserons la Foncière de Redynamisation, actuellement utilisée pour les projets de la basse ville, pour faciliter la reprise des locaux vacants, accompagner les nouvelles installations et préserver la diversité commerciale.

Nous mettrons en place :

- 2 heures de stationnement gratuit ;
- La reprise des parkings Q-Park par la Ville à la fin de la concession ;
- Un plan dédié au commerce et à l'artisanat indépendant ;
- Des marchés de proximité dans les quartiers ;
- Un comité des fêtes présidé par un commerçant valentinois.

Notre objectif : soutenir nos commerçants et redonner de l'attractivité à Valence.

Un comité consultatif des entreprises présidé par le Maire, instaurera un dialogue permanent entre Valence et les acteurs économiques.

INSERTION ÉCONOMIQUE ET EMPLOI DES JEUNES

Contrat Municipal Étudiant renforcé

Nous doublerons le nombre de bénéficiaires du Contrat Municipal Étudiant afin d'offrir à davantage de jeunes étudiants une première expérience et un soutien financier concret.

Ateliers et école de production

Nous développerons des ateliers et chantiers d'insertion ainsi qu'une école de production pour accompagner les jeunes décrocheurs vers un métier et un emploi durable.

Création d'entreprises et valorisation des talents

Un plan d'accompagnement sera dédié aux 18-30 ans pour soutenir la création d'entreprises, notamment dans l'économie sociale et solidaire et l'entrepreneuriat culturel.

Nous valoriserons les talents valentinois afin de faciliter leur insertion dans le tissu économique local et renforcer le dynamisme du territoire.

TRANSITIONS ÉCONOMIQUES

L'économie locale doit être accompagnée dans ses transformations. Valence aidera les entreprises à ouvrir de nouveaux marchés, à renforcer leur démarche RSE et à accélérer leur transition numérique et énergétique en s'appuyant sur les compétences locales.

PARCOURONS ENSEMBLE LE VALENCE DE DEMAIN

La lumière revient sur les places

“Je m’arrête là où autrefois je ne faisais que passer.”

Le matin, le soleil glisse sur la place de la Paix. L’ombre des arbres remplace le minéral. Des enfants courent. Le marché s’installe. On traverse sans détour, sans obstacle. Un peu plus loin, place Jules Algoud, des enfants jouent pendant que des parents discutent sur un banc. On s’arrête. On échange. On respire.

Valence ne se traverse plus. Elle se vit.

Une ville où l’on se sent chez soi

“Je vis dignement et durablement.”

Les immeubles sont rénovés. Les charges sont maîtrisées. Les copropriétés sont accompagnées. On ouvre une fenêtre sans craindre la facture. On prend rendez-vous chez le médecin à quelques minutes de chez soi. Au détour d’une rue, la piscine Tournesol est toujours là. Transformée. Respectée. Vivante.

Habiter redevient simple. Digne. Durable. Humain.

Une ville apaisée et accessible

“Je rentre chez moi sans détourner le regard.”

La lumière retombe sur le Rhône. Les rues sont mieux éclairées. Les quartiers mieux reliés.

Les commerces rallument leurs vitrines. On rentre chez soi sereinement. Les projets sont construits avec les habitants. Une ville accessible. Vivante. Tranquille. **Valence appartient à celles et ceux qui la vivent.**

Une ville qui vit et qui travaille

“Je vois les vitrines se rallumer.”

Une vitrine se rallume. Un chantier commence. Un atelier recrute. Les commerces de proximité retrouvent leur place. Les associations animent les quartiers. Les projets profitent d’abord aux entreprises locales, aux artisans, aux commerçants. Dans les parcs, la culture sort des murs. Chaque euro investi fait vivre l’emploi ici, à Valence. **La ville avance. Et l’élan revient.**

LE CHOIX DE LA RESPONSABILITÉ POUR VALENCE

Le projet que vous venez de découvrir est celui d'acteurs de la société civile engagés et responsables. Directeur général adjoint d'une association réalisant 260 millions d'euros d'activités et salariant près de 3000 personnes, je me suis également entouré de dirigeants d'entreprises, comptables ainsi que d'un spécialiste des finances publiques. Nous connaissons le contexte économique dégradé qui nécessite que chaque euro dépensé soit justifié.

Au cours du précédent mandat, la taxe foncière dont le taux de 45 % est parmi les plus élevés du territoire (6 points de plus qu'à Bourg-lès-Valence ou Portes-lès-Valence), a augmenté davantage que l'inflation. L'inflation est aussi venue alimenter les caisses de la ville alors même qu'elle a été synonyme de restrictions budgétaires pour l'ensemble des acteurs économiques. Pourtant, à Valence, les charges de fonctionnement qui s'élevaient en 2020 à 72 millions d'euros ont bondi à 90 millions d'euros en 2025, soit une hausse de la dépense de 25 % bien supérieure à l'inflation (autour de 14 %).

Par conséquent, l'ensemble des dépenses de fonctionnement proposées dans ce projet seront assumées en gestion, par redéploiement des charges existantes et en préservant toute dépense sociale ou liée à la police municipale (compte tenu du taux de pauvreté élevé et de l'insécurité non maîtrisée).

Nos investissements s'élèvent à 70 millions d'euros sur l'ensemble du mandat de 2026 à 2032 (rien que pour 2025 les investissements dans la ville se sont élevés à 35 millions d'euros), ce qui fait de ce projet, un projet ambitieux et raisonnable.

Ce projet est sérieux, rigoureux, financé. Il doit permettre de transformer notre cadre de vie, de changer votre quotidien, de répondre aux défis de l'avenir.

Jules BOYADJIAN

Soutenez le Choix de Valence, et transformons notre ville !

TROMBOSCOPE



Boyadjian Jules



Roques Caroline



Chkeri Karim



Bobin Maryse



Trullard Gilles



Brahimi Yasmina



Berabah Imad



Joumard Marie-Ange



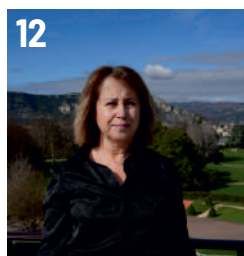
Karakosian Agop



Arnaud Françoise



Ribes Renaud



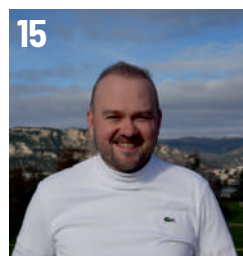
Rego Lise



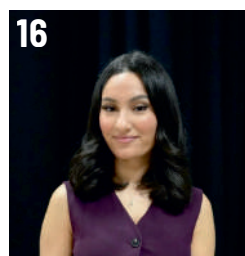
Pritzer Emmanuel



Rey Sandrine



Rudenko Dimitri



Hamzaoui Lyna



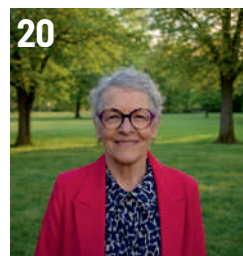
Lioux Robert



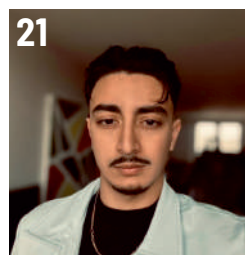
Balyan Eugénie



Bayet Eric



Evano Brigitte



Firmansyah Severin



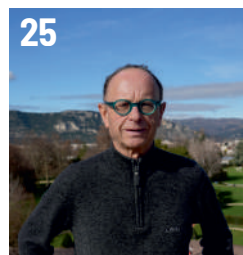
Benoit Camille



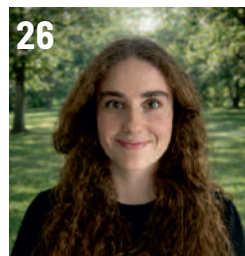
Lallouet François



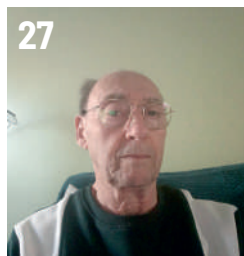
Tobal Anaïs



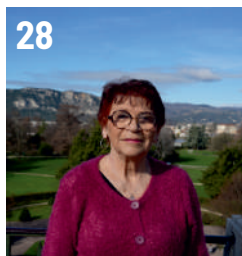
Gaudel Pascal



Mariaud Agathe



Philippat Alain



Berard Monique



Kadiri Bader



Trodi Yasmina



Tristram Patrick



Callo Marie-Hélène



Der Krikorian Gabriel



Duffour Anne-Laure



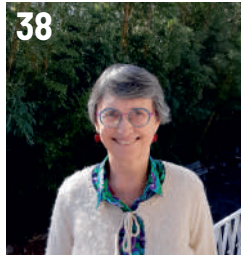
Royannez Patrick



Kepenyan Nelli



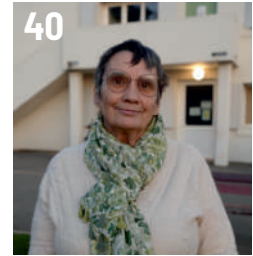
Racamier Jacques



Baron Marie-Thérèse



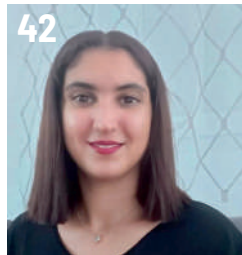
Bertho Noël



Ferré Martine



Colomb Philippe



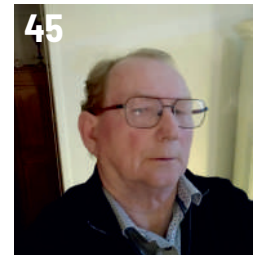
Mahtaj Laila



Perroud Yves



Pagnon Muriel



Tournier Marc-Roger



Martin Rayanne



Neasta Julien



Nakib-Colomb Zabida



Mkrтчyan Arthur

REPLAÇANTS :

50 Vieira Lydia
51 Despesse Benoît



Nous, c'est les gens !



15 & 22
MARS

Soutenez Le Choix de Valence,
le Collectif Citoyen avec

JULES BOYADJIAN



LE MARATHON

DES RENCONTRES CITOYENNES

- 📍 **VENDREDI 6 MARS À 21H00**
MPT DE FONTBARLETTES
27 rue Charles Gounod, Valence
- 📍 **SAMEDI 7 MARS À 16H00**
LA FARANDOLE
25 rue Albert Thomas, Valence
- 📍 **SAMEDI 7 MARS À 10H30**
MPT DU POLYGONE
20 avenue de l'Yser, Valence
- 📍 **SAMEDI 7 MARS À 18H00**
MJC CHÂTEAUVERT
3 place des Buissonnets, Valence

